

**СУЛЮКТА - ЛЯЙЛЯКСКОЕ УПРАВЛЕНИЕ ПО ЗЕМЛЕУСТРОЙСТВУ И
РЕГИСТРАЦИИ И ПРАВ НА НЕДВИЖИМОЕ ИМУЩЕСТВО ГОСРЕГИСТРА
КЫРГЫЗСКОЙ РЕСПУБЛИКИ**

Идентификационный код **8-03-04-1001- 3625**

Адрес г Исфана ул М. Жалилов

Полный адрес единицы недвижимости (город, село, улица, дом, кв.)

ТЕХНИЧЕСКИЙ ПАСПОРТ
ЕДИНИЦЫ НЕДВИЖИМОГО ИМУЩЕСТВА
« Гимназия »

назначение недвижимости

Собственник	Часть (доля)	Документы на право собственности
Муниципальная	общ сов собственност	

Пользователь	Часть (доля)	Документы на право пользования
<i>Департамент Муниципального собственност при Мэрия города Исфана</i>		<i>Балансовая справка от 16-сентября 2015 года Гос актБ № 009773</i>

/ Начальник Управления

И. Мамаюсупов



Паспорт составлен « 18 » сентября 2015 г.

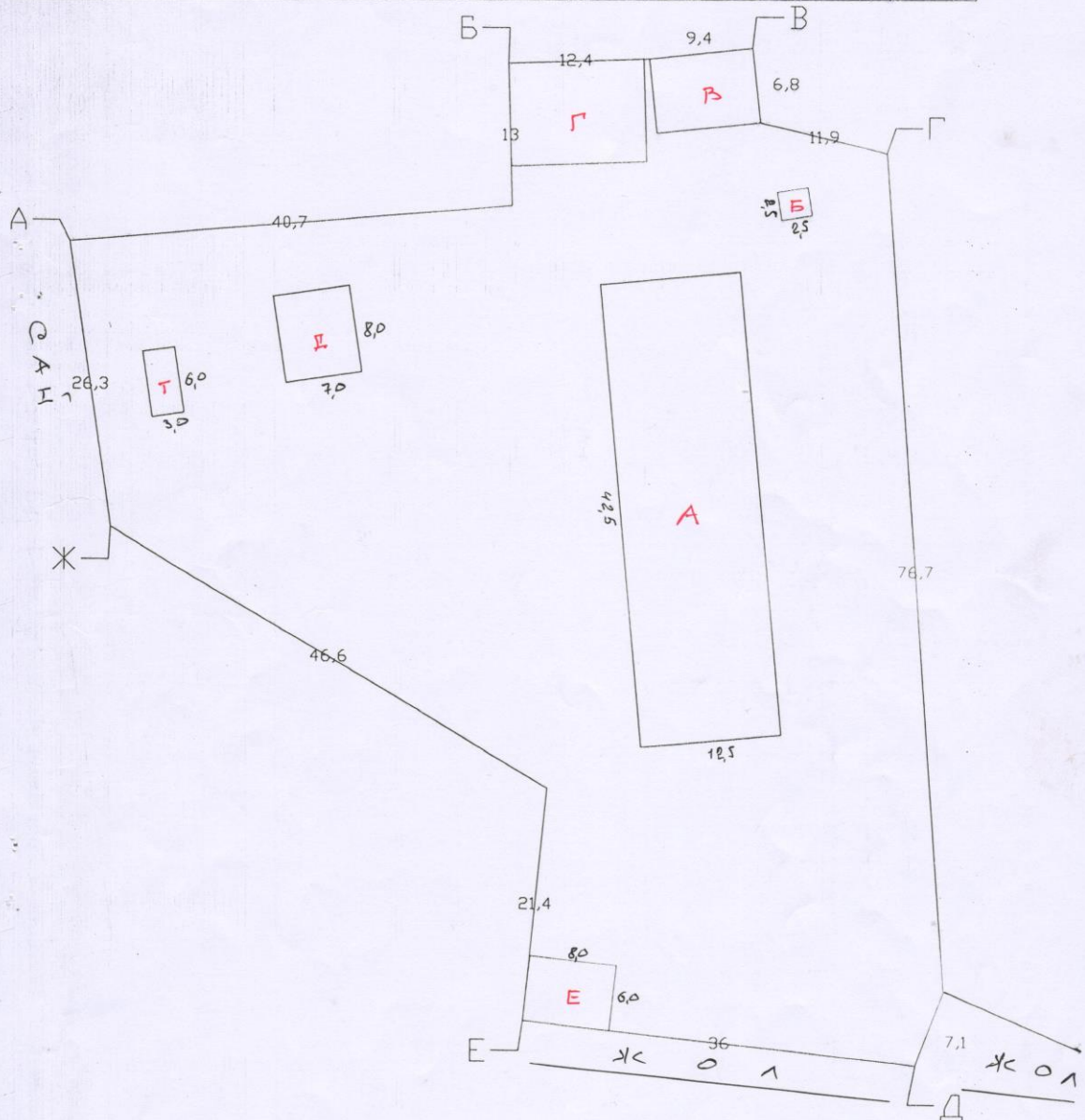
Примечания:

1. При обнаружении изменений технических параметров единицы недвижимого имущества взамен данному техническому паспорту собственнику выдается новый технический паспорт.
2. Технический паспорт не является правоустанавливающим и / или правоудостоверяющим документом на единицу недвижимого имущества.

Кыймылсыз мүлк бирдигинин кадастрдык планы
Масштаб 1: 500

идентификациялык коду 8-03-04-1001-3625-□□
адрес Исфана шаар Башкармасы Исфана шары Гимназия №1

жер участкагунун аянты, м2			курулуштардын жалпы аянты, м2			Максаттуу пайдалануу багыты	контур №
докум. боюнча	жайында	айырма	докум. боюнча	жайында	айырма		
4695,0	4695,0		537,2	537,2	-	мектеп алдындагы жерлер	



Чектердин баяндамасы:
А дан Б га чейин Тайлонов Х жери
Б дан В га чейин Раимхуджаев З. жери
В дан Г га чейин Раджапов Ш жери
Г дан Д га чейин стадион
Д дан Е жол
Е ден Ж га Абдиев И жери
Ж дан А га чейин сай

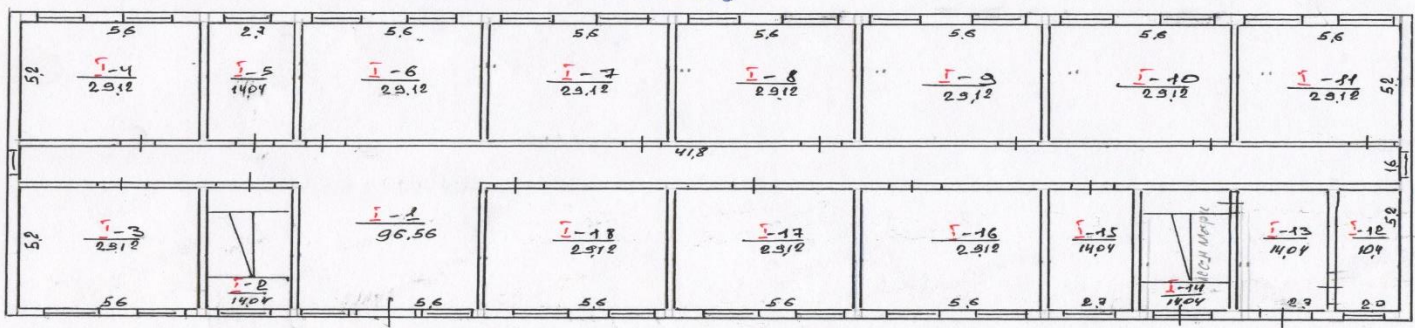
Макулдашылды:

Түзүлгөн күнү: 13.08.2008 ж.

Паяндалган: * Б.Б.Б.Б.Б.

ПОЭТАЖНЫЙ ПЛАН
основных стрелов к. 2 ЦСРДАНС

ЛИТЕР
Первичная
МАСШТАБ 1:100

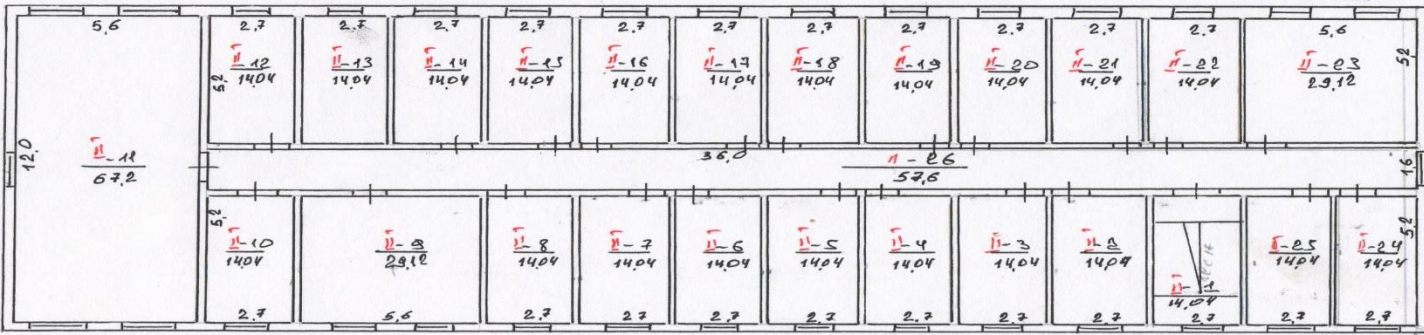


Съемку произвел и план составил
18 сентября 2015 года
Проверил *[Signature]* Контроль *[Signature]*

ПОЭТАЖНЫЙ ПЛАН
 ОСНОВНЫХ СТРОЕНИЙ кв. 2 ЦОСРДНО

ДИТЕРА
 ЭТАЖ
 МАСШТАБ: 1:100

ЖТД 201



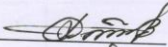
Съемку произвел и план составил
 18 СЕНТЯБРЯ 2015
 Проверил: [Signature] Копировал: [Signature]

ЭКСПЛИКАЦИЯ ЗЕМЕЛЬНОГО УЧАСТКА В М²


Таблица №3

Всего:		В том числе по факту:	
По правоустанавливающим документам	Фактически	Застроенная	Не застроенная
4695 м кв	4695 м кв	898,57 м кв	3796,43 м кв

" 18 " сентября 2015г.

Проверил зав сектора  **Хашимов .М**

" 18 » сентября 2015г.

Принял нач. отдела  **Н.Усаров.**

ОТМЕТКА ОБ ОБСЛЕДОВАНИИ НЕДВИЖИМОСТИ

Таблица №4

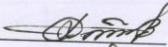
Дата обследования	2015г.	201_г.	201_г.	201_г.	201_г.
Исполнитель					
Зав. сектора					
Нач. отдела					

ЭКСПЛИКАЦИЯ ЗЕМЕЛЬНОГО УЧАСТКА В М²


Таблица №3

Всего:		В том числе по факту:	
По правоустанавливающим документам	Фактически	Застроенная	Не застроенная
4695 м кв	4695 м кв	898,57 м кв	3796,43 м кв

" 18 " сентября 2015г.

Проверил зав сектора  **Хашимов .М**

" 18 » сентября 2015г.

Принял нач. отдела  **Н.Усаров.**

ОТМЕТКА ОБ ОБСЛЕДОВАНИИ НЕДВИЖИМОСТИ

Таблица №4

Дата обследования	2015г.	201_г.	201_г.	201_г.	201_г.
Исполнитель					
Зав. сектора					
Нач. отдела					